



**КОМИТЕТ ИМУЩЕСТВЕННЫХ ОТНОШЕНИЙ  
АДМИНИСТРАЦИИ ПЕРМСКОГО МУНИЦИПАЛЬНОГО ОКРУГА**

Разрешение на использование земель или земельного участка,  
находящегося в муниципальной собственности или государственная  
собственность на которые не разграничена

15.11.2023

№ 16

Пермский округ, Пермского края

Выдано Акционерному обществу «Связь объектов транспорта и добычи нефти» (ИНН 7723011906, КПП 772801001, ОГРН 1027739420961, юридический адрес: 117420, г. Москва, ул. Намёткина, д. 12, стр. 1)

На право использования земель или земельных участков площадью 882 кв.м., в соответствии с приложенной схемой границ земельных участков (*Приложение № 1*)

**В целях:** «в целях строительства временных или вспомогательных сооружений (включая ограждения, бытовки, навесы), складирования строительных и иных материалов, техники для обеспечения строительства, реконструкции линейных объектов федерального, регионального или местного значения на срок их строительства, реконструкции»

**Срок использования:** 11 месяцев

Особые условия использования:

1. Данное разрешение не дает право на строительство или реконструкцию объектов капитального строительства.

2. В случае, если использование земель или земельного участка, либо его части, на основании данного разрешения привело к порче либо уничтожению плодородного слоя почвы в границах таких земель или земельного участка, либо его части, лицо, которому выдано данное разрешение обязано:

1) привести такие земли или земельный участок, либо его части в состояние, пригодное для их использования в соответствии с разрешенным использованием;

2) выполнить необходимые работы по рекультивации таких земель или земельного участка, либо его части.

Заместитель председателя комитета



(подпись, печать)

М.В. Королева

**Схема предполагаемых к использованию земель или части  
земельного участка**

**Объект: «Волоконно-оптическая линия связи на участке УС Башкулгаево – УС  
Каменный Лог. Строительство»**

**Местоположение: Пермский край, Пермский муниципальный округ  
(согласно сведениям Единого государственного реестра недвижимости)**

**Площадь земель или части земельного участка, кв. м: 882 кв.м**

**Категория земель: Земли сельскохозяйственного назначения  
(при наличии)**

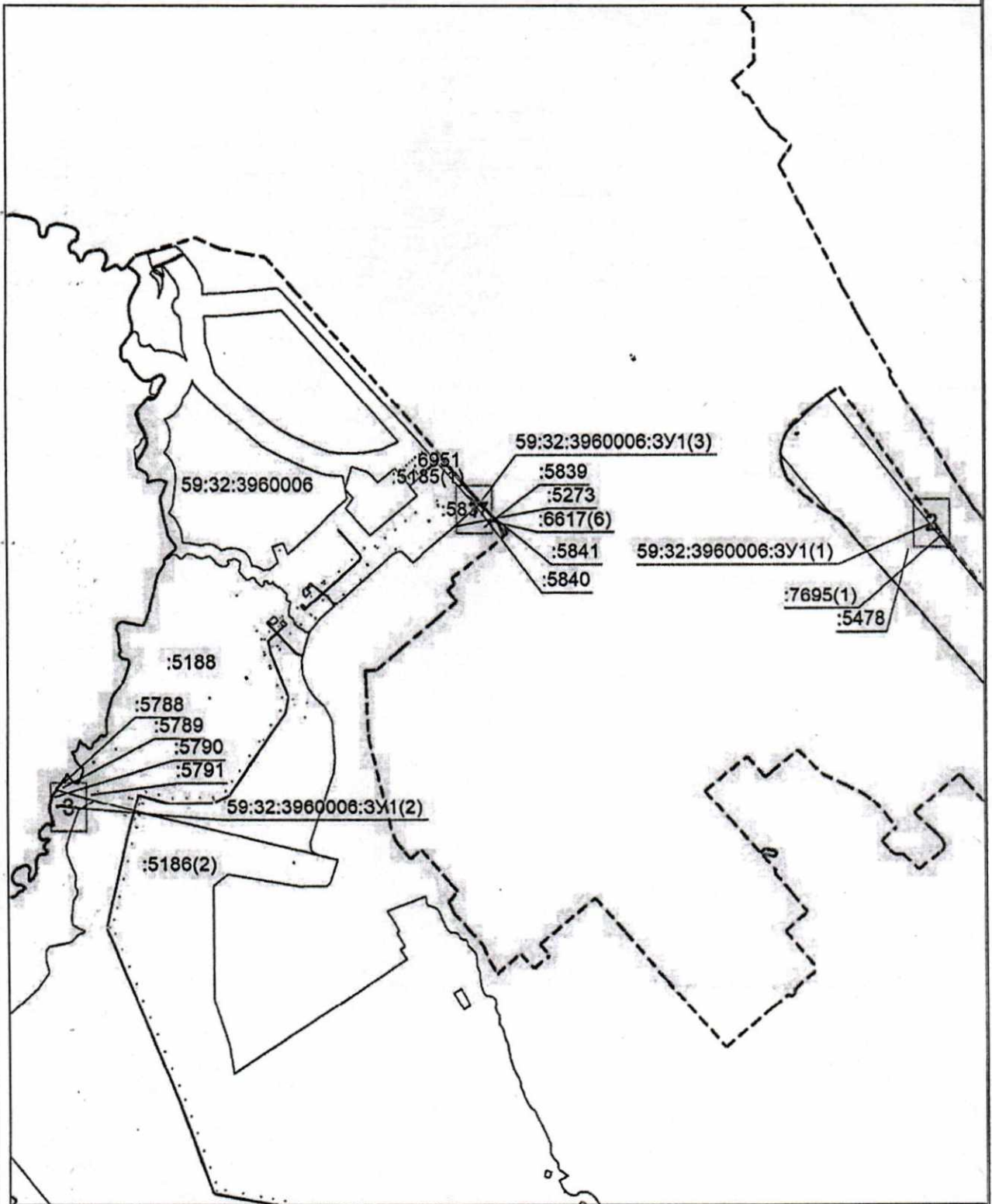
**Вид разрешенного использования: \_\_\_\_\_  
(при наличии)**

<b>Условный номер земельного участка 59:32:3960006:ЗУ1(1)</b>		
<b>Площадь земельного участка 121 м<sup>2</sup></b>		
<b>Обозначение характерных точек границ</b>	<b>Координаты, м</b>	
	<b>X</b>	<b>Y</b>
<b>1</b>	<b>2</b>	<b>3</b>
1	504242,98	2229005,31
2	504251,40	2229023,85
3	504246,39	2229027,31
4	504242,25	2229018,21
5	504238,11	2229009,09
1	504242,98	2229005,31
<b>Условный номер земельного участка 59:32:3960006:ЗУ1(2)</b>		
<b>Площадь земельного участка 685 м<sup>2</sup></b>		
<b>Обозначение характерных точек границ</b>	<b>Координаты, м</b>	
	<b>X</b>	<b>Y</b>
<b>1</b>	<b>2</b>	<b>3</b>
6	503013,66	2225258,41
7	503005,96	2225313,77
8	502998,67	2225344,86
9	502994,12	2225337,98
10	503000,05	2225312,67
11	503007,54	2225258,82
12	503003,65	2225244,99
13	502999,71	2225244,39
14	503001,41	2225234,66
15	503011,18	2225236,38
16	503009,90	2225245,05
6	503013,66	2225258,41



<b>Условный номер земельного участка 59:32:3960006:3У1(3)</b>		
<b>Площадь земельного участка 76 м<sup>2</sup></b>		
<b>Обозначение характерных точек границ</b>	<b>Координаты, м</b>	
	<b>X</b>	<b>Y</b>
<b>1</b>	<b>2</b>	<b>3</b>
17	504315,29	2227041,86
18	504310,16	2227046,69
19	504303,27	2227039,45
20	504307,22	2227035,73
21	504306,46	2227031,85
17	504315,29	2227041,86

Основной лист



Система координат: МСК-59 (зона 2)  
Масштаб 1:24266

Условные обозначения:



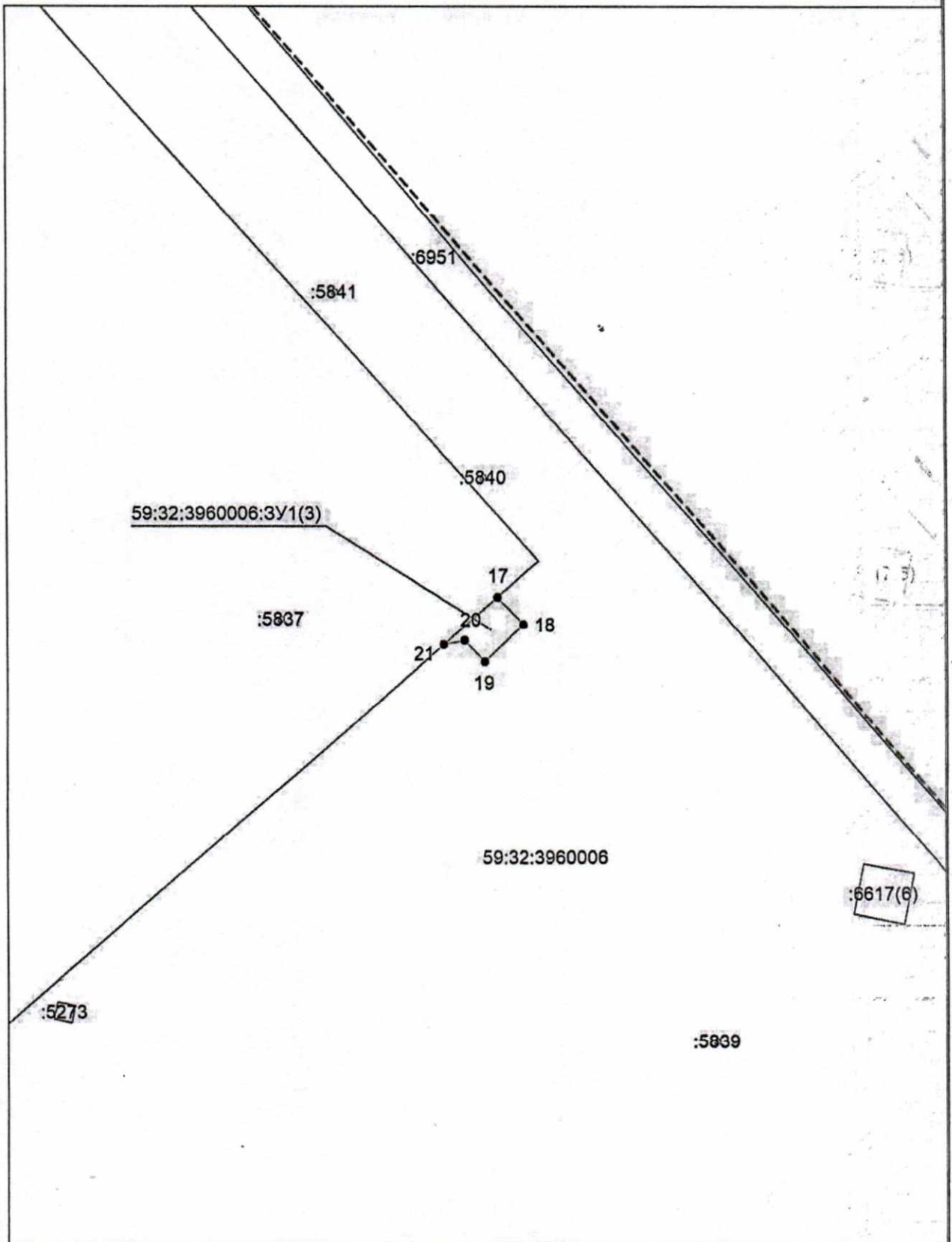
— область выносного листа,

23

— номер выносного листа.

Остальные обозначения приведены на отдельной странице в конце раздела.

Выносной лист №1

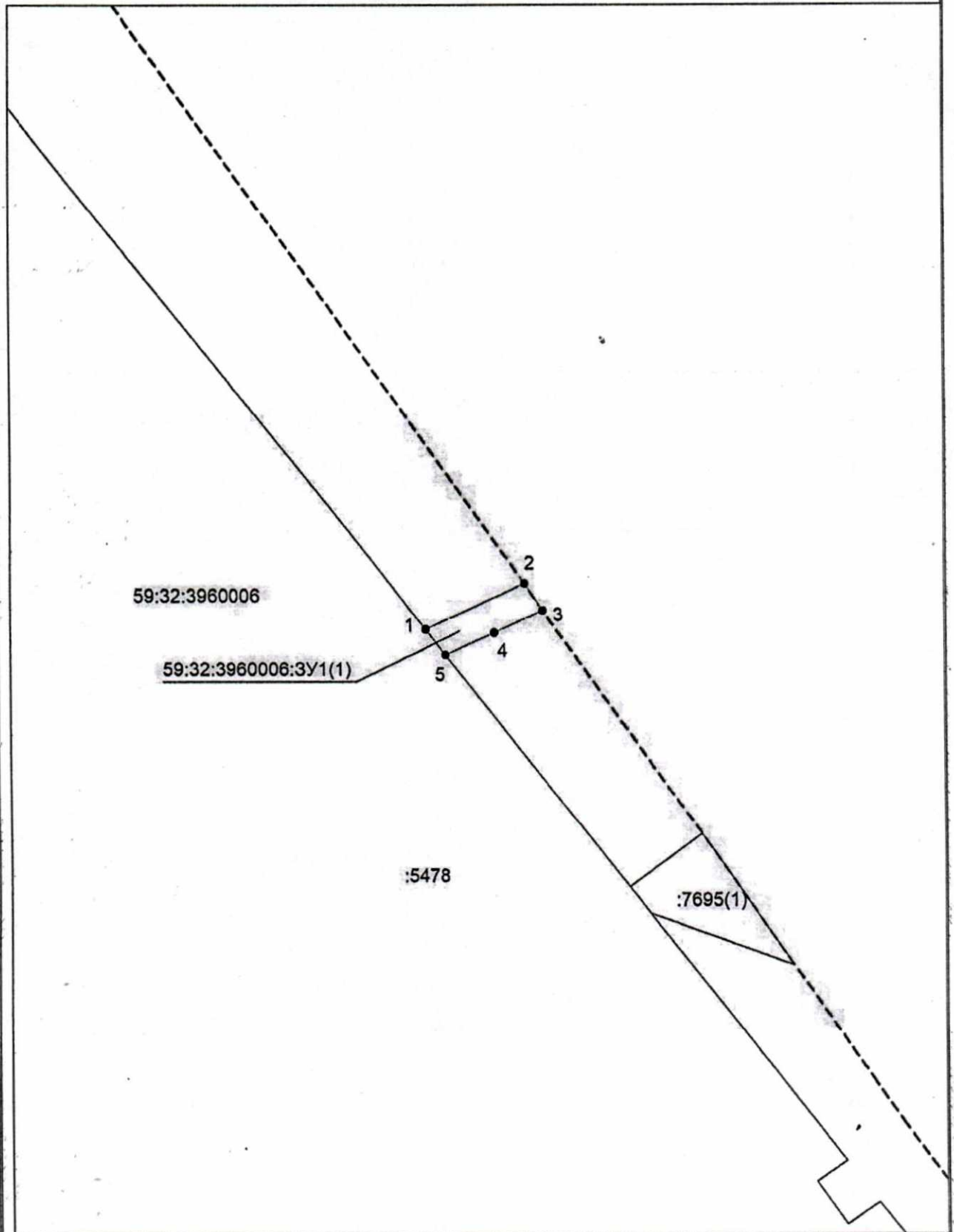


Система координат: МСК-59 (зона 2)

Масштаб 1:1000

Условные обозначения приведены на отдельной странице в конце раздела.

**Выносной лист №2**



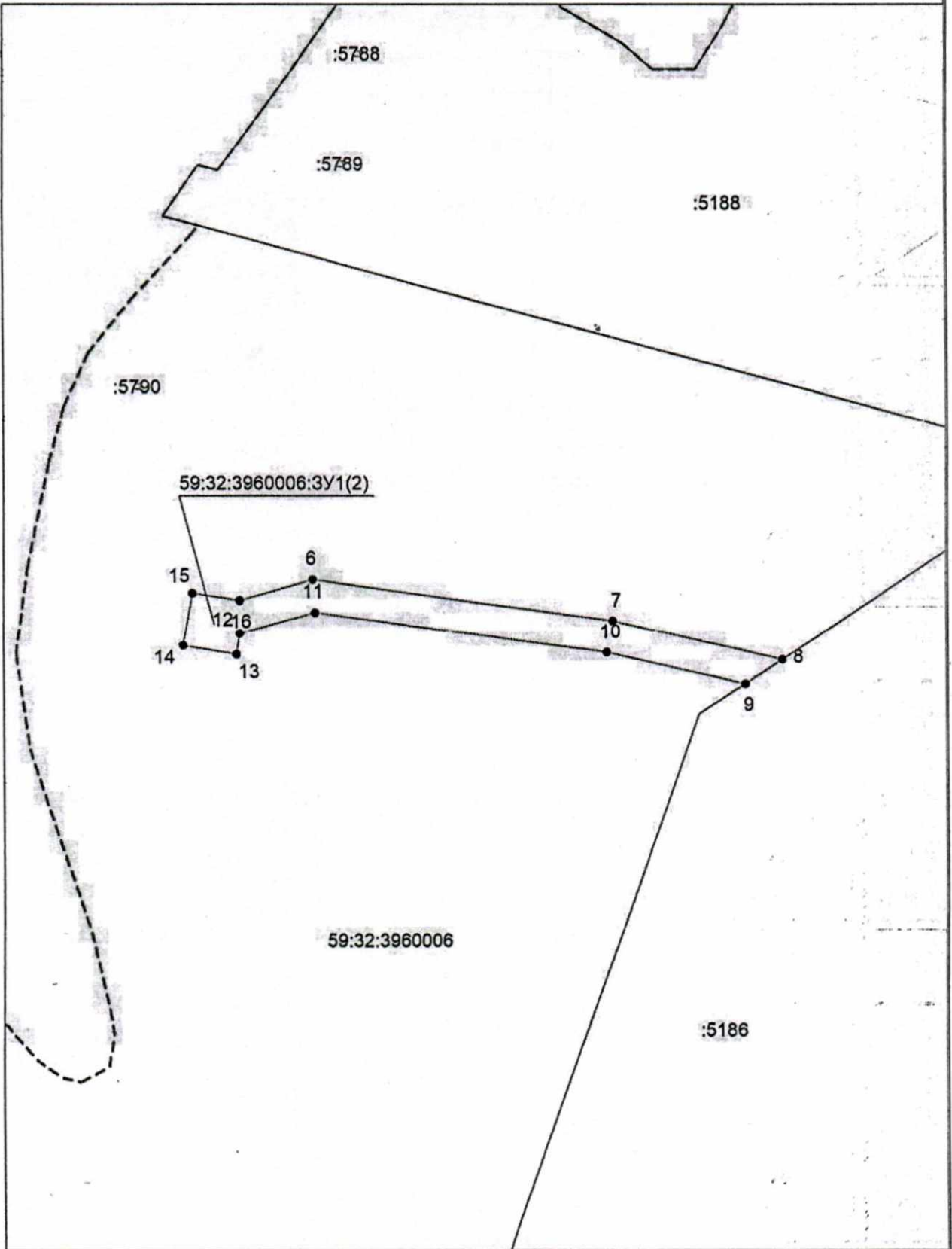
**Система координат: МСК-59 (зона 2)**

**Масштаб 1:1000**

**Условные обозначения приведены на отдельной странице в конце раздела.**



Выносной лист №3



Система координат: МСК-59 (зона 2)

Масштаб 1:1000

Условные обозначения приведены на отдельной странице в конце раздела.

**Условные обозначения:**

- — граница образуемого земельного участка,
- — граница учтенного земельного участка,
- - - - - — граница кадастрового квартала,
- — характерная точка границы земельного участка.

**Заявитель:**

**Представитель по доверенности**

**№ 205 от 07.08.2023 г.**

**Генеральный директор ООО "Лендпроект"**

**Н.О. Красоткин**



(подпись)